

สวัสดิภาพใหม่ ๒๕๖๗

การยื่นแบบชำระภาษี และค่าธรรมเนียมบำรุง
องค์การบริหารส่วนจังหวัดสระบุรี

“เงินภาษีของท่าน
นำมาพัฒนาท้องถิ่นของเรา”



ฝ่ายเร่งรัดและจัดเก็บรายได้

เพิ่มเพื่อน QR Code

กองคลัง องค์การบริหารส่วนจังหวัดสระบุรี เบอร์โทร 036-211-852 ต่อ 124 และ 036-213077, มือถือ/ไลน์ 080-086-7889



ผู้ประกอบการน้ำมัน/ก๊าซรถยนต์
 ยาสูบ โรงแรม
 ยื่นแบบชำระภาษีและค่าธรรมเนียม
 บำรุงองค์การบริหารส่วนจังหวัด

01

2024/2567

มกราคม JANUARY

SUN อาทิตย์	MON จันทร์	TUE อังคาร	WED พุธ	THU พฤหัสบดี	FRI ศุกร์	SAT เสาร์
	1 วันขึ้นปีใหม่ แรม 5 ค่ำ เดือน 1	2 แรม 6 ค่ำ เดือน 1	3 แรม 7 ค่ำ เดือน 1	4 แรม 8 ค่ำ เดือน 1	5 แรม 9 ค่ำ เดือน 1	6 แรม 10 ค่ำ เดือน 1
7 แรม 11 ค่ำ เดือน 1	8 แรม 12 ค่ำ เดือน 1	9 แรม 13 ค่ำ เดือน 1	10 แรม 14 ค่ำ เดือน 1	11 ขึ้น 1 ค่ำ เดือน 2	12 ขึ้น 2 ค่ำ เดือน 2	13 วันเด็กแห่งชาติ ขึ้น 3 ค่ำ เดือน 2
14 ขึ้น 4 ค่ำ เดือน 2	15 ขึ้น 5 ค่ำ เดือน 2	16 วันสงกรานต์ ขึ้น 6 ค่ำ เดือน 2	17 ขึ้น 7 ค่ำ เดือน 2	18 ขึ้น 8 ค่ำ เดือน 2	19 ขึ้น 9 ค่ำ เดือน 2	20 ขึ้น 10 ค่ำ เดือน 2
21 ขึ้น 11 ค่ำ เดือน 2	22 ขึ้น 12 ค่ำ เดือน 2	23 ขึ้น 13 ค่ำ เดือน 2	24 ขึ้น 14 ค่ำ เดือน 2	25 ขึ้น 15 ค่ำ เดือน 2	26 แรม 1 ค่ำ เดือน 2	27 แรม 2 ค่ำ เดือน 2
28 แรม 3 ค่ำ เดือน 2	29 แรม 4 ค่ำ เดือน 2	30 แรม 5 ค่ำ เดือน 2	31 แรม 6 ค่ำ เดือน 2			



ยอดขายเดือนภาษี
 ธันวาคม 2566

น้ำมัน/ก๊าซ/ยาสูบ/ ยื่นแบบภายในวันที่
 20 ม.ค. 67

โรงแรม ยื่นแบบภายในวันที่
 10 ม.ค. 67



02
2024/2567

กุมภาพันธ์ FEBRUARY

SUN อาทิตย์	MON จันทร์	TUE อังคาร	WED พุธ	THU พฤหัสบดี	FRI ศุกร์	SAT เสาร์
				1 แรม 7 ค่ำ เดือน 2	2 แรม 8 ค่ำ เดือน 2	3 แรม 9 ค่ำ เดือน 2
4 สารทิมงคล แรม 10 ค่ำ เดือน 2	5 แรม 11 ค่ำ เดือน 2	6 แรม 12 ค่ำ เดือน 2	7 แรม 13 ค่ำ เดือน 2	8 แรม 14 ค่ำ เดือน 2	9 แรม 15 ค่ำ เดือน 2	10 วันตรุษจีน ขึ้น 1 ค่ำ เดือน 3
11 ขึ้น 2 ค่ำ เดือน 3	12 ขึ้น 3 ค่ำ เดือน 3	13 ขึ้น 4 ค่ำ เดือน 3	14 ขึ้น 5 ค่ำ เดือน 3	15 ขึ้น 6 ค่ำ เดือน 3	16 ขึ้น 7 ค่ำ เดือน 3	17 ขึ้น 8 ค่ำ เดือน 3
18 ขึ้น 9 ค่ำ เดือน 3	19 ขึ้น 10 ค่ำ เดือน 3	20 ขึ้น 11 ค่ำ เดือน 3	21 ขึ้น 12 ค่ำ เดือน 3	22 ขึ้น 13 ค่ำ เดือน 3	23 ขึ้น 14 ค่ำ เดือน 3	24 วันมาฆบูชา ขึ้น 15 ค่ำ เดือน 3
25 แรม 1 ค่ำ เดือน 3	26 วันหยุดชดเชย วันมาฆบูชา แรม 2 ค่ำ เดือน 3	27 แรม 3 ค่ำ เดือน 3	28 แรม 4 ค่ำ เดือน 3	29 แรม 5 ค่ำ เดือน 3		

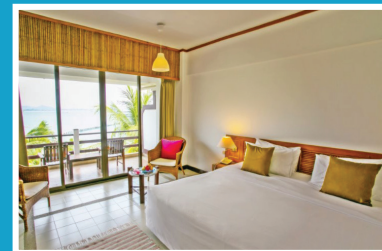
« การยื่นแบบชำระ
ค่าธรรมเนียมบำรุง
องค์การบริหารส่วนจังหวัด
จากผู้พักในโรงแรม

เก็บเงิน/ก๊าซปิโตรเลียม :
แบบ อบจ. 01-4, อบจ. 01-6
ยื่นแบบภายในวันที่ 20 ของเดือนถัดไป

ยาสูบ :
แบบ อบจ. 02-1, อบจ. 02-3
ยื่นแบบภายในวันที่ 20 ของเดือนถัดไป

โรงแรม :
แบบ อบจ. ss.2, อบจ. ss.3, อบจ. ss.6
ยื่นแบบภายในวันที่ 10 ของเดือนถัดไป

ดาวน์โหลดเอกสาร
<https://www.saraburipao.go.th>



ยอดขายเดือนภาษี
มกราคม 2567

เก็บเงิน/ก๊าซ/ยาสูบ/ ยื่นแบบภายในวันที่
20 ก.พ. 67

โรงแรม ยื่นแบบภายในวันที่
10 ก.พ. 67



TAX
TIME



03

2024/2567

มีนาคม
MARCH

SUN อาทิตย์	MON จันทร์	TUE อังคาร	WED พุธ	THU พฤหัสบดี	FRI ศุกร์	SAT เสาร์
					1 แรม 6 ค่ำ เดือน 3	2 แรม 7 ค่ำ เดือน 3
3 แรม 8 ค่ำ เดือน 3	4 แรม 9 ค่ำ เดือน 3	5 แรม 10 ค่ำ เดือน 3	6 แรม 11 ค่ำ เดือน 3	7 แรม 12 ค่ำ เดือน 3	8 แรม 13 ค่ำ เดือน 3	9 แรม 14 ค่ำ เดือน 3
10 ขึ้น 1 ค่ำ เดือน 4	11 ขึ้น 2 ค่ำ เดือน 4	12 ขึ้น 3 ค่ำ เดือน 4	13 ขึ้น 4 ค่ำ เดือน 4	14 ขึ้น 5 ค่ำ เดือน 4	15 ขึ้น 6 ค่ำ เดือน 4	16 ขึ้น 7 ค่ำ เดือน 4
17 ขึ้น 8 ค่ำ เดือน 4	18 วันกองทัพไทย ขึ้น 9 ค่ำ เดือน 4	19 ขึ้น 10 ค่ำ เดือน 4	20 ขึ้น 11 ค่ำ เดือน 4	21 ขึ้น 12 ค่ำ เดือน 4	22 ขึ้น 13 ค่ำ เดือน 4	23 ขึ้น 14 ค่ำ เดือน 4
24 ขึ้น 15 ค่ำ เดือน 4	25 แรม 1 ค่ำ เดือน 4	26 แรม 2 ค่ำ เดือน 4	27 แรม 3 ค่ำ เดือน 4	28 แรม 4 ค่ำ เดือน 4	29 แรม 5 ค่ำ เดือน 4	30 แรม 6 ค่ำ เดือน 4
31 แรม 7 ค่ำ เดือน 4						

☞ **ช่องทางที่ 1 :** ยื่นแบบด้วยตนเอง ณ สำนักงาน องค์การบริหารส่วนจังหวัดสระบุรี ชั้น 1 ฝ้ายเรงรัดและจัดเก็บรายได้ กองคลัง โทร 036 211 852 ต่อ 124, มือถือ 080 086 7889 E-mail : abjsraraburi2020@gmail.com

ช่องทางที่ 2 : ยื่นแบบผ่านเครื่องมืออิเล็กทรอนิกส์ต่าง ๆ ได้แก่ แอปพลิเคชันไลน์ (Line) เครื่องโทรสาร (Fax) 036-213077 , จดหมายอิเล็กทรอนิกส์ (e-mail)abjsraraburi2020@gmail.com

ช่องทางที่ 3 : ยื่นแบบผ่านแพลตฟอร์มบริการประชาชน ระบบ Local Service ทาง <http://lsv.dla.go.th>



ช่องทางที่ 4 : ยื่นแบบทางไปรษณีย์ ส่งเอกสารถึง องค์การบริหารส่วนจังหวัดสระบุรี 797 ถ.พหลโยธิน ต.ปากเพรียว อ.เมือง จ.สระบุรี 18000 โทร. 036-213077

หมายเหตุ การยื่นแบบเกินกำหนด/ไม่ยื่นแบบ/ยื่นขาด อาจทำให้ต้องชำระค่าเปรียบเทียบปรับตามที่กฎหมายกำหนด

**ยอดขยายเดือนภาษี
กุมภาพันธ์ 2567**

น้ำมัน/ก๊าซ/ยาสูบ/ ยื่นแบบภายในวันที่
20 มี.ค. 67

โรงแรม ยื่นแบบภายในวันที่
10 มี.ค. 67



งานขุดเจาะบ่อบาดาล
บรรเทาความเดือดร้อนเรื่องน้ำ
แก้ปัญหาภัยแล้งให้แก่เกษตรกร
ในจังหวัดสระบุรี



04
2024/2567

เมษายน
APRIL

SUN อาทิตย์	MON จันทร์	TUE อังคาร	WED พุธ	THU พฤหัสบดี	FRI ศุกร์	SAT เสาร์
	1 แรม 8 ค่ำ เดือน 4	2 แรม 9 ค่ำ เดือน 4	3 แรม 10 ค่ำ เดือน 4	4 วันขึ้นเพ็ง แรม 11 ค่ำ เดือน 4	5 แรม 12 ค่ำ เดือน 4	6 วันจัตถิ แรม 13 ค่ำ เดือน 4
7 แรม 14 ค่ำ เดือน 4	8 วันหยุดชดเชยวันจัตถิ แรม 15 ค่ำ เดือน 4	9 ขึ้น 1 ค่ำ เดือน 5	10 ขึ้น 2 ค่ำ เดือน 5	11 ขึ้น 3 ค่ำ เดือน 5	12 ขึ้น 4 ค่ำ เดือน 5	13 วันสงกรานต์ ขึ้น 5 ค่ำ เดือน 5
14 วันสงกรานต์ ขึ้น 6 ค่ำ เดือน 5	15 วันสงกรานต์ ขึ้น 7 ค่ำ เดือน 5	16 วันหยุดชดเชย วันสงกรานต์ ขึ้น 8 ค่ำ เดือน 5	17 ขึ้น 9 ค่ำ เดือน 5	18 ขึ้น 10 ค่ำ เดือน 5	19 ขึ้น 11 ค่ำ เดือน 5	20 ขึ้น 12 ค่ำ เดือน 5
21 ขึ้น 13 ค่ำ เดือน 5	22 ขึ้น 14 ค่ำ เดือน 5	23 ขึ้น 15 ค่ำ เดือน 5	24 แรม 1 ค่ำ เดือน 5	25 แรม 2 ค่ำ เดือน 5	26 แรม 3 ค่ำ เดือน 5	27 แรม 4 ค่ำ เดือน 5
28 แรม 5 ค่ำ เดือน 5	29 แรม 6 ค่ำ เดือน 5	30 แรม 7 ค่ำ เดือน 5				

ยอดขายเดือนภาษี
มีนาคม 2567

น้ำมัน/ก๊าซ/ยาสูบ/ ยื่นแบบภายในวันที่
20 เม.ย. 67

โรงแรม ยื่นแบบภายในวันที่
10 เม.ย. 67



05
2024/2567

พฤษภาคม
MAY

SUN อาทิตย์	MON จันทร์	TUE อังคาร	WED พุธ	THU พฤหัสบดี	FRI ศุกร์	SAT เสาร์
			1 วันแรงงาน แรม 8 ค่ำ เดือน 5	2 แรม 9 ค่ำ เดือน 5	3 แรม 10 ค่ำ เดือน 5	4 วันฉัตรมงคล แรม 11 ค่ำ เดือน 5
5 แรม 12 ค่ำ เดือน 6	6 วันออกพรรษา วันฉัตรมงคล แรม 13 ค่ำ เดือน 5	7 ขึ้น 1 ค่ำ เดือน 6	8 ขึ้น 1 ค่ำ เดือน 6	9 ขึ้น 2 ค่ำ เดือน 6	10 วันเพ็ญงศก ขึ้น 3 ค่ำ เดือน 6	11 ขึ้น 4 ค่ำ เดือน 6
12 ขึ้น 5 ค่ำ เดือน 6	13 ขึ้น 6 ค่ำ เดือน 6	14 ขึ้น 7 ค่ำ เดือน 6	15 ขึ้น 8 ค่ำ เดือน 6	16 ขึ้น 9 ค่ำ เดือน 6	17 ขึ้น 10 ค่ำ เดือน 6	18 ขึ้น 11 ค่ำ เดือน 6
19 ขึ้น 12 ค่ำ เดือน 6	20 ขึ้น 13 ค่ำ เดือน 6	21 ขึ้น 14 ค่ำ เดือน 6	22 วันวิสาขบูชา ขึ้น 15 ค่ำ เดือน 6	23 แรม 1 ค่ำ เดือน 6	24 แรม 2 ค่ำ เดือน 6	25 แรม 3 ค่ำ เดือน 6
26 แรม 4 ค่ำ เดือน 6	27 แรม 5 ค่ำ เดือน 6	28 แรม 6 ค่ำ เดือน 6	29 แรม 7 ค่ำ เดือน 6	30 แรม 8 ค่ำ เดือน 6	31 แรม 9 ค่ำ เดือน 6	



งานบริการสาธารณะ ขุดลอกคลอง

สร้างแหล่งน้ำเพื่อการเกษตร
บรรเทาความเดือดร้อน พี่น้อง
ประชาชน



ยอดขายเดือนภาษี เมษายน 2567

น้ำมัน/ก๊าซ/ยาสูบ/ ยื่นแบบภายในวันที่
20 พ.ค. 67

โรงแรม ยื่นแบบภายในวันที่
10 พ.ค. 67



06

2024/2567

มิถุนายน JUNE

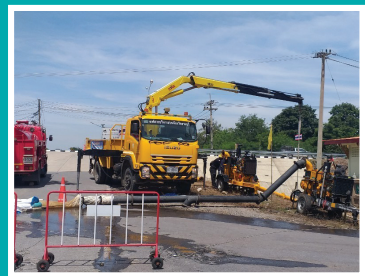
SUN อาทิตย์	MON จันทร์	TUE อังคาร	WED พุธ	THU พฤหัสบดี	FRI ศุกร์	SAT เสาร์
						1 แรม 10 ค่ำ เดือน 6
2 แรม 11 ค่ำ เดือน 6	3 วันแรม ๑๑ ค่ำ เดือน ๖ วันเดชะ ๑๑ ประธาธิบดี	4 แรม 13 ค่ำ เดือน 6	5 แรม 14 ค่ำ เดือน 6	6 แรม 15 ค่ำ เดือน 6	7 ขึ้น 1 ค่ำ เดือน 7	8 ขึ้น 2 ค่ำ เดือน 7
9 ขึ้น 3 ค่ำ เดือน 7	10 ขึ้น 4 ค่ำ เดือน 7	11 ขึ้น 5 ค่ำ เดือน 7	12 ขึ้น 6 ค่ำ เดือน 7	13 ขึ้น 7 ค่ำ เดือน 7	14 ขึ้น 8 ค่ำ เดือน 7	15 ขึ้น 9 ค่ำ เดือน 7
16 ขึ้น 10 ค่ำ เดือน 7	17 ขึ้น 11 ค่ำ เดือน 7	18 ขึ้น 12 ค่ำ เดือน 7	19 ขึ้น 13 ค่ำ เดือน 7	20 ขึ้น 14 ค่ำ เดือน 7	21 ขึ้น 15 ค่ำ เดือน 7	22 แรม 1 ค่ำ เดือน 7
23 แรม 2 ค่ำ เดือน 7	24 แรม 3 ค่ำ เดือน 7	25 แรม 4 ค่ำ เดือน 7	26 แรม 5 ค่ำ เดือน 7	27 แรม 6 ค่ำ เดือน 7	28 แรม 7 ค่ำ เดือน 7	29 แรม 8 ค่ำ เดือน 7
30 แรม 9 ค่ำ เดือน 7						

« งานก่อสร้าง ซ่อมแซม บำรุงรักษา ถนน ประปา ไฟฟ้า ภายในเขตจังหวัด สระบุรี »



ยอดขายเดือนภาษี
พฤษภาคม 2567

น้ำมัน/ก๊าซ/ยาสูบ/ ยื่นแบบภายในวันที่
20 มิ.ย. 67
โรงแรม ยื่นแบบภายในวันที่
10 มิ.ย. 67



07
2024/2567

กรกฎาคม
JULY

SUN อาทิตย์	MON จันทร์	TUE อังคาร	WED พุธ	THU พฤหัสบดี	FRI ศุกร์	SAT เสาร์
	1 แรม 10 ค่ำ เดือน 7	2 แรม 11 ค่ำ เดือน 7	3 แรม 12 ค่ำ เดือน 7	4 แรม 13 ค่ำ เดือน 7	5 แรม 14 ค่ำ เดือน 7	6 ขึ้น 1 ค่ำ เดือน 8
7 ขึ้น 2 ค่ำ เดือน 8	8 ขึ้น 3 ค่ำ เดือน 8	9 ขึ้น 4 ค่ำ เดือน 8	10 ขึ้น 5 ค่ำ เดือน 8	11 ขึ้น 6 ค่ำ เดือน 8	12 ขึ้น 7 ค่ำ เดือน 8	13 ขึ้น 8 ค่ำ เดือน 8
14 ขึ้น 9 ค่ำ เดือน 8	15 ขึ้น 10 ค่ำ เดือน 8	16 ขึ้น 11 ค่ำ เดือน 8	17 ขึ้น 12 ค่ำ เดือน 8	18 ขึ้น 13 ค่ำ เดือน 8	19 ขึ้น 14 ค่ำ เดือน 8	20 วันอาสาฬหบูชา ขึ้น 15 ค่ำ เดือน 8
21 วันเข้าพรรษา แรม 1 ค่ำ เดือน 8	22 วันหยุดชดเชย วันอาสาฬหบูชา แรม 2 ค่ำ เดือน 8	23 วันหยุดชดเชย วันเข้าพรรษา แรม 3 ค่ำ เดือน 8	24 แรม 4 ค่ำ เดือน 8	25 แรม 5 ค่ำ เดือน 8	26 แรม 6 ค่ำ เดือน 8	27 แรม 7 ค่ำ เดือน 8
28 วันออกพรรษา สมเด็จพรเจ้าอยู่หัวฯ ร.10 แรม 8 ค่ำ เดือน 8	29 วันหยุดชดเชย วันออกพรรษา สมเด็จพรเจ้าอยู่หัวฯ ร.10 แรม 9 ค่ำ เดือน 8	30 แรม 10 ค่ำ เดือน 8	31 แรม 11 ค่ำ เดือน 8			

โครงการติดตั้งเครื่องสูบน้ำ
เพื่อบรรเทาปัญหาอุทกภัยใน
เขตจังหวัดสระบุรี



ยอดขายเดือนภาษี
มิถุนายน 2567

น้ำมัน/ก๊าซ/ยาสูบ/ ยื่นแบบภายในวันที่
20 ก.ค. 67

โรงแรม ยื่นแบบภายในวันที่
10 ก.ค. 67



สนามกีฬาเพื่อการออกกำลังกาย พักผ่อนหย่อนใจของชาวสระบุรี

มีสระว่ายน้ำ เข้าใช้บริการฟรี ไม่เสียค่าใช้จ่าย



08

2024/2567

สิงหาคม AUGUST

SUN อาทิตย์	MON จันทร์	TUE อังคาร	WED พุธ	THU พฤหัสบดี	FRI ศุกร์	SAT เสาร์
				1 แรม 12 ค่ำ เดือน 8	2 แรม 13 ค่ำ เดือน 8	3 แรม 14 ค่ำ เดือน 8
4 แรม 15 ค่ำ เดือน 8	5 ขึ้น 1 ค่ำ เดือน 9	6 ขึ้น 2 ค่ำ เดือน 9	7 ขึ้น 3 ค่ำ เดือน 9	8 ขึ้น 4 ค่ำ เดือน 9	9 ขึ้น 5 ค่ำ เดือน 9	10 ขึ้น 6 ค่ำ เดือน 9
11 ขึ้น 7 ค่ำ เดือน 9	12 5 วันแม่แห่งชาติ ขึ้น 8 ค่ำ เดือน 9	13 ขึ้น 9 ค่ำ เดือน 9	14 ขึ้น 10 ค่ำ เดือน 9	15 ขึ้น 11 ค่ำ เดือน 9	16 ขึ้น 12 ค่ำ เดือน 9	17 ขึ้น 13 ค่ำ เดือน 9
18 วันสารทจีน ขึ้น 14 ค่ำ เดือน 9	19 ขึ้น 15 ค่ำ เดือน 9	20 แรม 1 ค่ำ เดือน 9	21 แรม 2 ค่ำ เดือน 9	22 แรม 3 ค่ำ เดือน 9	23 แรม 4 ค่ำ เดือน 9	24 แรม 5 ค่ำ เดือน 9
25 แรม 6 ค่ำ เดือน 9	26 แรม 7 ค่ำ เดือน 9	27 แรม 8 ค่ำ เดือน 9	28 แรม 9 ค่ำ เดือน 9	29 แรม 10 ค่ำ เดือน 9	30 แรม 11 ค่ำ เดือน 9	31 แรม 12 ค่ำ เดือน 9



ยอดขายเดือนภาษี
กรกฎาคม 2567

น้ำมัน/ก๊าซ/ยาสูบ/ ยื่นแบบภายในวันที่
20 ส.ค. 67

โรงแรม ยื่นแบบภายในวันที่
10 ส.ค. 67



09
2024/2567

กันยายน
SEPTEMBER

SUN อาทิตย์	MON จันทร์	TUE อังคาร	WED พุธ	THU พฤหัสบดี	FRI ศุกร์	SAT เสาร์
1 แรม 13 ค่ำ เดือน 9	2 แรม 14 ค่ำ เดือน 9	3 ขึ้น 1 ค่ำ เดือน 10	4 ขึ้น 2 ค่ำ เดือน 10	5 ขึ้น 3 ค่ำ เดือน 10	6 ขึ้น 4 ค่ำ เดือน 10	7 ขึ้น 5 ค่ำ เดือน 10
8 ขึ้น 6 ค่ำ เดือน 10	9 ขึ้น 7 ค่ำ เดือน 10	10 ขึ้น 8 ค่ำ เดือน 10	11 ขึ้น 9 ค่ำ เดือน 10	12 ขึ้น 10 ค่ำ เดือน 10	13 ขึ้น 11 ค่ำ เดือน 10	14 ขึ้น 12 ค่ำ เดือน 10
15 ขึ้น 13 ค่ำ เดือน 10	16 ขึ้น 14 ค่ำ เดือน 10	17 ขึ้น 15 ค่ำ เดือน 10	18 แรม 1 ค่ำ เดือน 10	19 แรม 2 ค่ำ เดือน 10	20 แรม 3 ค่ำ เดือน 10	21 แรม 4 ค่ำ เดือน 10
22 แรม 5 ค่ำ เดือน 10	23 แรม 6 ค่ำ เดือน 10	24 แรม 7 ค่ำ เดือน 10	25 แรม 8 ค่ำ เดือน 10	26 แรม 9 ค่ำ เดือน 10	27 แรม 10 ค่ำ เดือน 10	28 แรม 11 ค่ำ เดือน 10
29 แรม 12 ค่ำ เดือน 10	30 แรม 13 ค่ำ เดือน 10					

งานบริการประชาชน
«สนามกีฬา อบจ.สระบุรี»
 ศูนย์ฟื้นฟูสมรรถภาพนักกีฬา
 และประชาชน



ศูนย์เสริมสร้างสุขภาพประชาชน
และผู้สูงวัย



ยอดขายเดือนภาษี
สิงหาคม 2567

น้ำมัน/ก๊าซ/ยาสูบ/ ยื่นแบบภายในวันที่
20 ก.ย. 67

โรงแรม ยื่นแบบภายในวันที่
10 ก.ย. 67



งานสืบสานประเพณีอันดีงามของจังหวัดสระบุรี

- ตักบาตรข้าวต้มลูกโยน ณ วัดพระพุทราฉาย
- ตักบาตรดอกเข้าพรรษา ณ วัดพระพุทราบาราชวรมหาวิหาร



10

2024/2567

ตุลาคม OCTOBER

SUN อาทิตย์	MON จันทร์	TUE อังคาร	WED พุธ	THU พฤหัสบดี	FRI ศุกร์	SAT เสาร์
		1 แรม 14 ค่ำ เดือน 11	2 แรม 15 ค่ำ เดือน 11	3 ขึ้น 1 ค่ำ เดือน 11	4 ขึ้น 2 ค่ำ เดือน 11	5 ขึ้น 3 ค่ำ เดือน 11
6 ขึ้น 4 ค่ำ เดือน 11	7 ขึ้น 5 ค่ำ เดือน 11	8 ขึ้น 6 ค่ำ เดือน 11	9 ขึ้น 7 ค่ำ เดือน 11	10 ขึ้น 8 ค่ำ เดือน 11	11 ขึ้น 9 ค่ำ เดือน 11	12 ขึ้น 10 ค่ำ เดือน 11
13 วันฉัตรมงคล ขึ้น 11 ค่ำ เดือน 11	14 วันหยุดชดเชย วันฉัตรมงคล ขึ้น 12 ค่ำ เดือน 11	15 ขึ้น 13 ค่ำ เดือน 11	16 ขึ้น 14 ค่ำ เดือน 11	17 วันออกพรรษา ขึ้น 15 ค่ำ เดือน 11	18 แรม 1 ค่ำ เดือน 11	19 แรม 2 ค่ำ เดือน 11
20 แรม 3 ค่ำ เดือน 11	21 แรม 4 ค่ำ เดือน 11	22 แรม 5 ค่ำ เดือน 11	23 วันปิยมหาราช แรม 6 ค่ำ เดือน 11	24 แรม 7 ค่ำ เดือน 11	25 แรม 8 ค่ำ เดือน 11	26 แรม 9 ค่ำ เดือน 11
27 แรม 10 ค่ำ เดือน 11	28 แรม 11 ค่ำ เดือน 11	29 แรม 12 ค่ำ เดือน 11	30 แรม 13 ค่ำ เดือน 11	31 แรม 14 ค่ำ เดือน 11		

ยอดขายเดือนภาษี กันยายน 2567

น้ำมัน/ก๊าซ/ยาสูบ/ ยื่นแบบภายในวันที่
20 ต.ค. 67

โรงแรม ยื่นแบบภายในวันที่
10 ต.ค. 67



งานด้านการศึกษา

โรงเรียนในสังกัด โรงเรียนเทพ
(รุ่งเรืองประชาสามัคคี)



งานสนับสนุน ส่งเสริม พัฒนา
ศักยภาพนักเรียนของโรงเรียนใน
เขตจังหวัดสระบุรี
โครงการค่ายเยาวชนคนตรีจุฬา-สระบุรี



โครงการฝึกอบรมเชิงปฏิบัติการ
ด้านหุ่นยนต์ (ROBOT)



อุดหนุนงบประมาณด้านการเรียน
การสอนโรงเรียนสังกัด สพฐ.ใน
จังหวัดสระบุรี

11

2024/2567

พฤศจิกายน NOVEMBER

SUN อาทิตย์	MON จันทร์	TUE อังคาร	WED พุธ	THU พฤหัสบดี	FRI ศุกร์	SAT เสาร์
					1 ขึ้น 1 ค่ำ เดือน 12	2 ขึ้น 2 ค่ำ เดือน 12
3 ขึ้น 3 ค่ำ เดือน 12	4 ขึ้น 4 ค่ำ เดือน 12	5 ขึ้น 5 ค่ำ เดือน 12	6 ขึ้น 6 ค่ำ เดือน 12	7 ขึ้น 7 ค่ำ เดือน 12	8 ขึ้น 8 ค่ำ เดือน 12	9 ขึ้น 9 ค่ำ เดือน 12
10 ขึ้น 10 ค่ำ เดือน 12	11 ขึ้น 11 ค่ำ เดือน 12	12 ขึ้น 12 ค่ำ เดือน 12	13 ขึ้น 13 ค่ำ เดือน 12	14 ขึ้น 14 ค่ำ เดือน 12	15 ขึ้น 15 ค่ำ เดือน 12 วันออกพรรษา	16 แรม 1 ค่ำ เดือน 12
17 แรม 2 ค่ำ เดือน 12	18 แรม 3 ค่ำ เดือน 12	19 แรม 4 ค่ำ เดือน 12	20 แรม 5 ค่ำ เดือน 12	21 แรม 6 ค่ำ เดือน 12	22 แรม 7 ค่ำ เดือน 12	23 แรม 8 ค่ำ เดือน 12
24 แรม 9 ค่ำ เดือน 12	25 แรม 10 ค่ำ เดือน 12	26 แรม 11 ค่ำ เดือน 12	27 แรม 12 ค่ำ เดือน 12	28 แรม 13 ค่ำ เดือน 12	29 แรม 14 ค่ำ เดือน 12	30 แรม 15 ค่ำ เดือน 12

ยอดขายเดือนภาษี ตุลาคม 2567

น้ำมัน/ก๊าซ/ยาสูบ/ ยื่นแบบภายในวันที่
20 พ.ย. 67

โรงแรม ยื่นแบบภายในวันที่
10 พ.ย. 67



งานด้านสาธารณสุข
 รับผิดชอบโรงพยาบาลส่งเสริมสุขภาพตำบล (รพ.สต.) 30 แห่ง



กองทุนฟื้นฟูสมรรถภาพที่จำเป็นต่อสุขภาพประชาชน ผู้ด้อยโอกาส และผู้พิการ จังหวัดสระบุรี



งานด้านการจัดหาทุนงบประมาณองค์กรปกครองส่วนท้องถิ่น(อปท.) ในเขตจังหวัดสระบุรี ได้แก่ ติดตั้งกล้องวงจรปิดทั่วเมืองสระบุรี งานประเพณีท้องถิ่น โครงสร้างพื้นฐาน เป็นต้น



ยอดขายเดือนภาษี
พฤศจิกายน 2567
 น้ำมัน/ก๊าซ/ยาสูบ/ ยื่นแบบภายในวันที่
20 ส.ค. 67

โรงแรม ยื่นแบบภายในวันที่
10 ส.ค. 67

12

2024/2567

ธันวาคม DECEMBER

SUN อาทิตย์	MON จันทร์	TUE อังคาร	WED พุธ	THU พฤหัสบดี	FRI ศุกร์	SAT เสาร์
1 ขึ้น 1 ค่ำ เดือน 1	2 ขึ้น 2 ค่ำ เดือน 1	3 ขึ้น 3 ค่ำ เดือน 1	4 ขึ้น 4 ค่ำ เดือน 1	5 วันพ่อแห่งชาติ ขึ้น 5 ค่ำ เดือน 1	6 ขึ้น 6 ค่ำ เดือน 1	7 ขึ้น 7 ค่ำ เดือน 1
8 ขึ้น 8 ค่ำ เดือน 1	9 ขึ้น 9 ค่ำ เดือน 1	10 วันรัฐธรรมนูญ ขึ้น 10 ค่ำ เดือน 1	11 ขึ้น 11 ค่ำ เดือน 1	12 ขึ้น 12 ค่ำ เดือน 1	13 ขึ้น 13 ค่ำ เดือน 1	14 ขึ้น 14 ค่ำ เดือน 1
15 ขึ้น 15 ค่ำ เดือน 1	16 แรม 1 ค่ำ เดือน 1	17 แรม 2 ค่ำ เดือน 1	18 แรม 3 ค่ำ เดือน 1	19 แรม 4 ค่ำ เดือน 1	20 แรม 5 ค่ำ เดือน 1	21 แรม 6 ค่ำ เดือน 1
22 แรม 7 ค่ำ เดือน 1	23 แรม 8 ค่ำ เดือน 1	24 แรม 9 ค่ำ เดือน 1	25 แรม 10 ค่ำ เดือน 1	26 แรม 11 ค่ำ เดือน 1	27 แรม 12 ค่ำ เดือน 1	28 แรม 13 ค่ำ เดือน 1
29 แรม 14 ค่ำ เดือน 1	30 ขึ้น 1 ค่ำ เดือน 2	31 วันสิ้นปี ขึ้น 2 ค่ำ เดือน 2				